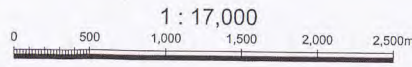
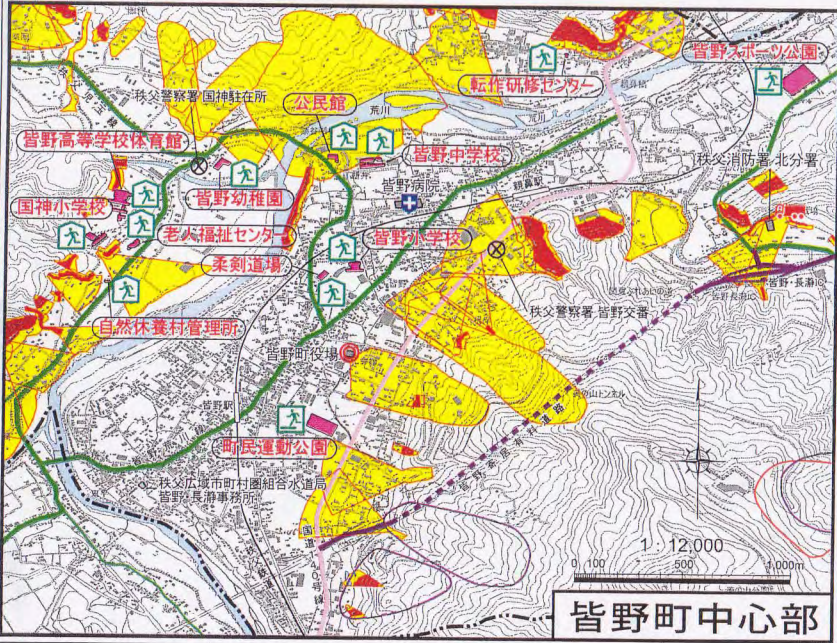
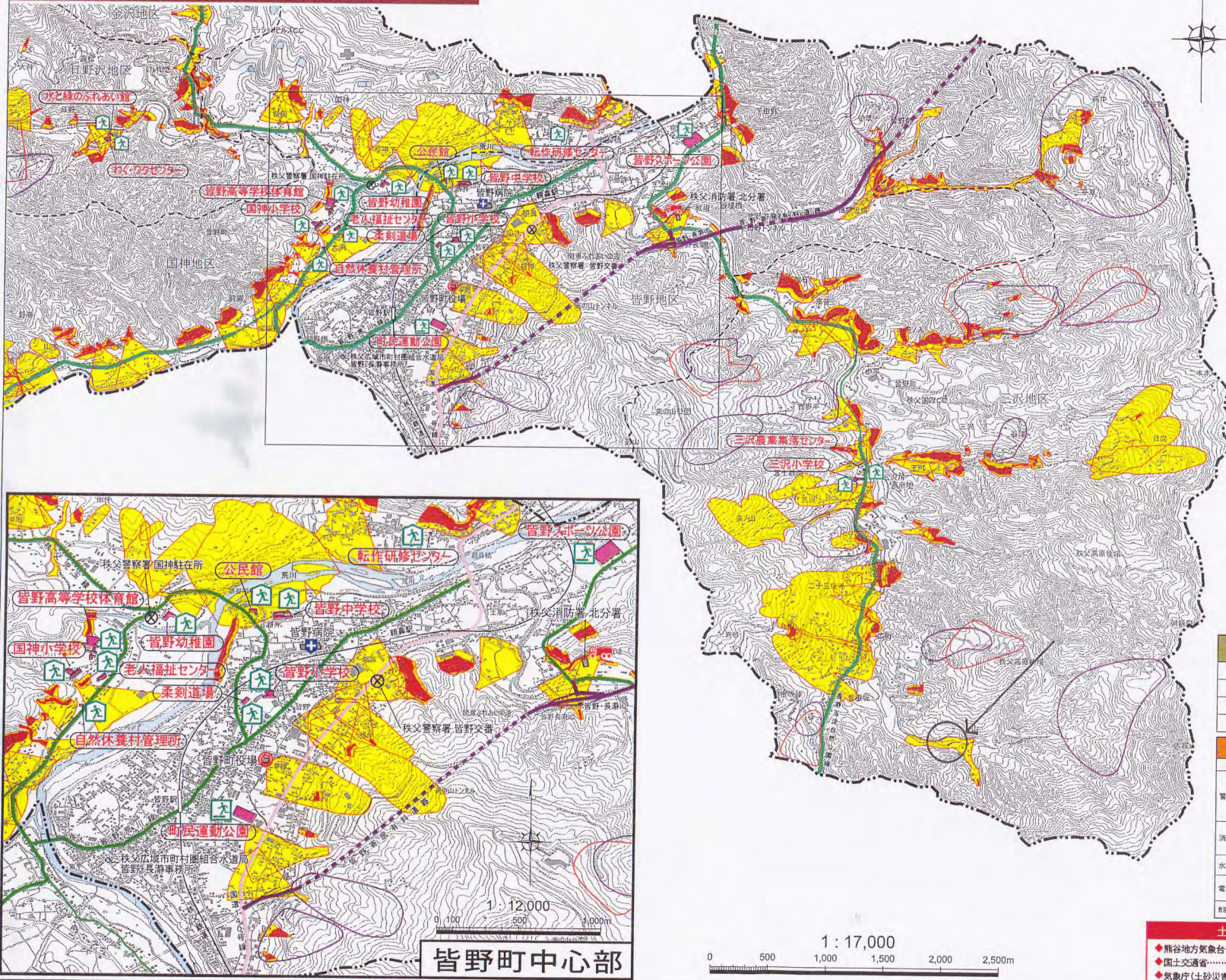


皆野町土砂災害ハザードマップ

[土砂災害警戒区域・土砂災害特別警戒区域]

皆野・三沢地区



この地図は、国土地院のデータを基に、自治体の28日更新情報を反映したものである。(掲載番号 平成28年04月)

| 指定避難場所・避難所 | | | | |
|------------|------------|---------|------|-------|
| 名称 | 所在地 | 電話番号 | 土砂災害 | その他災害 |
| 公民館 | 皆野2228-1 | 62-0454 | × | ○ |
| 柔剣道場 | 皆野2125 | — | ○ | ○ |
| 皆野小学校 | 皆野1346 | 62-0053 | ○ | ○ |
| 皆野中学校 | 皆野2244-2 | 62-0432 | × | ○ |
| 老人福祉センター | 大湖103-1 | 62-4625 | ○ | ○ |
| 国神小学校 | 大湖70-1 | 62-0579 | ○ | ○ |
| 自然休養村管理所 | 大湖280 | — | ○ | ○ |
| 皆野高等学校体育館 | 大湖19-1 | 62-2076 | × | ○ |
| 転作研修センター | 金崎111-1 | — | ○ | ○ |
| 皆野幼稚園 | 国神639 | 62-1333 | ○ | ○ |
| 金沢生活改善センター | 金沢259-1 | — | × | ○ |
| わく・ワクセンター | 下田野沢3990 | — | × | ○ |
| 水と緑のふれあい館 | 下田野沢3993-3 | 62-5227 | × | ○ |
| 三沢小学校 | 三沢1606 | 65-0123 | ○ | ○ |
| 三沢農業集落センター | 三沢1588-1 | — | ○ | ○ |

| 一時避難場所 | | |
|----------|-----------|------|
| 名称 | 所在地 | 電話番号 |
| 町民運動公園 | 皆野836-2 | — |
| 皆野スポーツ公園 | 下田野1119-1 | — |

※ 土砂災害時の避難所は、他の災害時の避難所と異なっていますので、あらかじめ各災害時の避難所を確認しましょう。

| 土砂災害危険箇所 | | | |
|--|---------------------|--|--|
| ■ | 土砂災害特別警戒区域 (レッドゾーン) | | |
| ■ | 土砂災害警戒区域 (イエローゾーン) | | |
| | 地すべり防止区域 | | |
| | 地すべり危険区域 | | |

| 緊急連絡先 | | | |
|---------|-----------------------|-------------|-------------------------|
| 機関 | 名称 | 所在地 | 電話番号 |
| 警 察 | 秩父警察署 | 秩父市上宮町29-2 | 24-0110 |
| | 皆野交番 | 皆野1798-5 | 62-0033 |
| | 国神駐在所 | 国神652-4 | 62-4017 |
| 消 防 | 秩父消防本部 | 秩父市下宮町10-25 | 21-0119 |
| | 秩父消防署北分署 | 皆野2485-2 | 62-7119 |
| 水 道 | 秩父広域市町村圏組合水道部 | 皆野248 | 62-0554 |
| | 秩父広域市町村圏組合水道部 皆野・長瀬支所 | 皆野248 | 62-0554 |
| 電 気 | 東京電力(株) | — | 0120-995-442 (障害・4000番) |
| | 埼玉ガスセンター | — | 049-232-1111 (ガス) |
| 秩父地区消防団 | 皆野生活改善センター | 皆野2031-1 | 62-4300 |

| 凡 例 | |
|--|--------|
| 表記 | 名称 |
| | 指定避難所 |
| | 一時避難場所 |
| ● | 町役場 |
| ⊗ | 交番・駐在所 |
| 🚒 | 消防署分署 |
| 🏥 | 救急指定病院 |
| --- | 町界 |
| --- | 地区界 |
| — | 鉄道 |
| — | 有料道路 |
| — | 国道 |
| — | 主要道路 |

土砂災害情報 インターネットによる土砂災害情報サービス

- ◆ 熊谷地方気象台 <http://www.jma-net.go.jp/kumagaya/>
- ◆ 国土交通省 <http://www.mlit.go.jp/mizukokudo/sabo/index.html>
- ◆ 気象庁(土砂災害警戒情報) <http://www.jma.go.jp/jp/doshu/>

平成二十八年作成